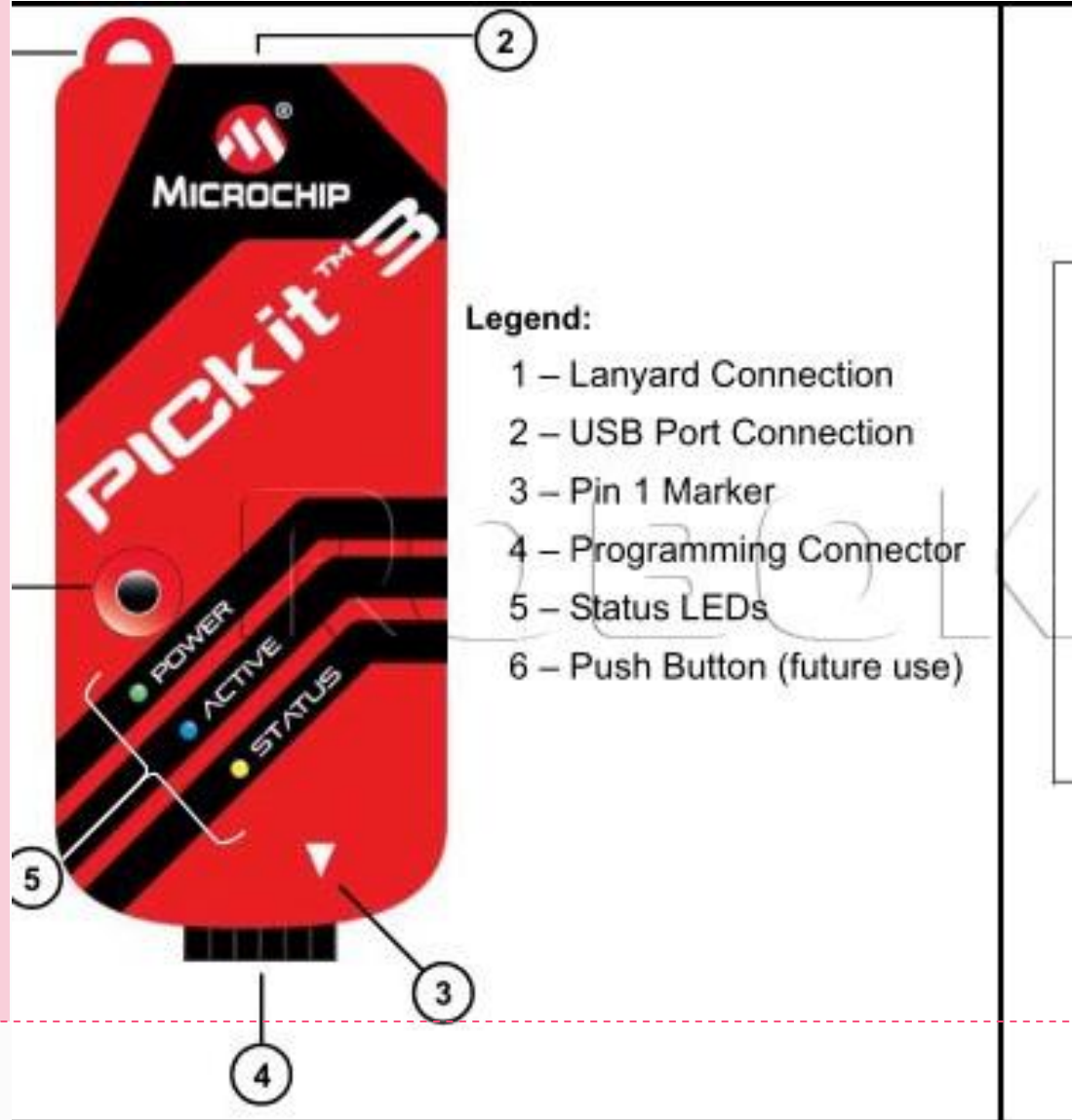


# POWER LEDİ AKTİFKEN *ACTIVE VE STATUS* LEDLERİ AYNI ANDA YANIP SÖNÜYORSA

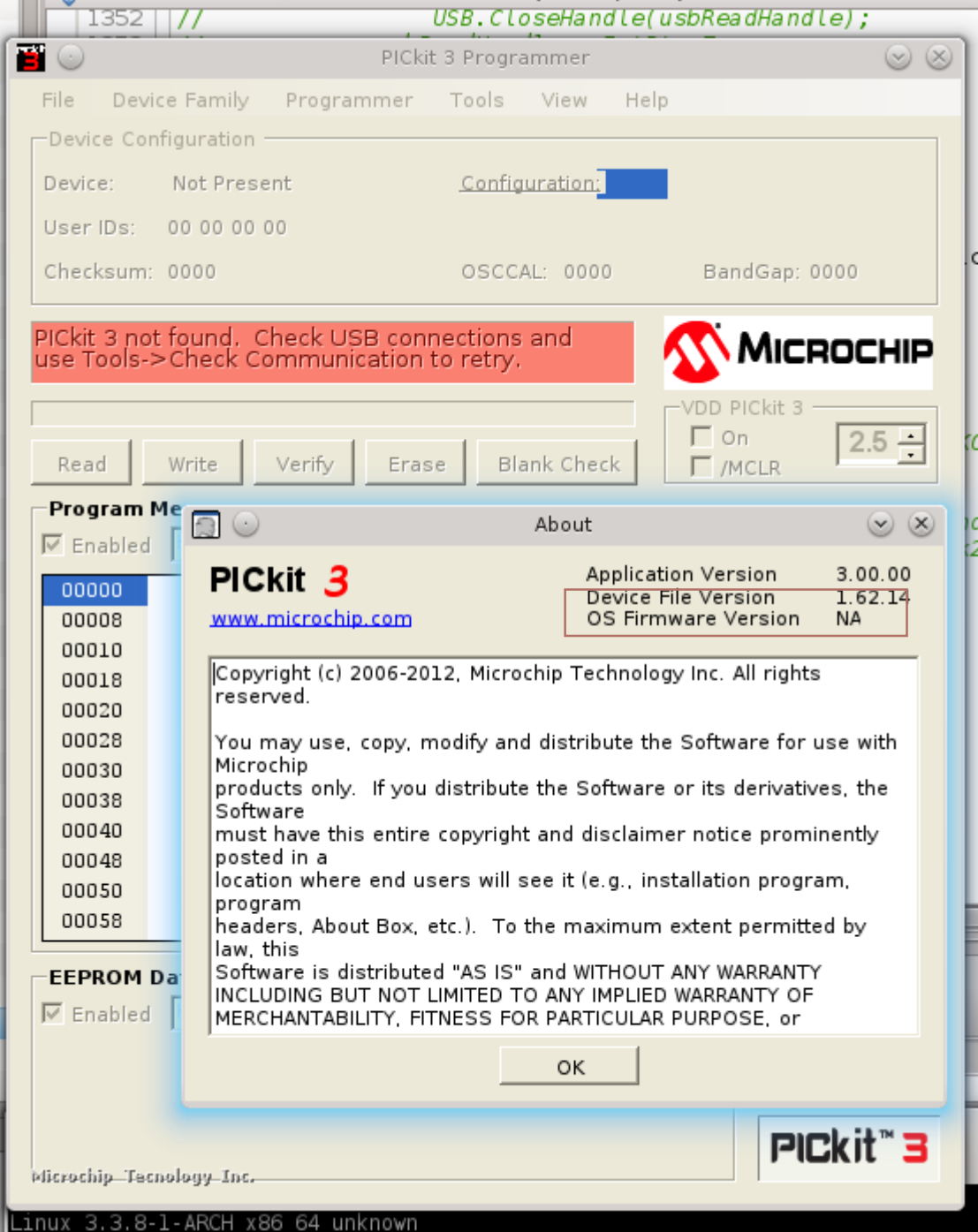


PICkit3 Programmer Application v3.xx içerisinde bulunan setup.exe kurulumu tamamlandıktan sonra Pickit3 v3.xx programı çalıştırılır.

## Önemli !

\*Pickit3 USB ile PC ye bağlı olmalıdır.

\*Hiçbir Microdenetleyici Pickit3 e bağlı olmamalıdır.

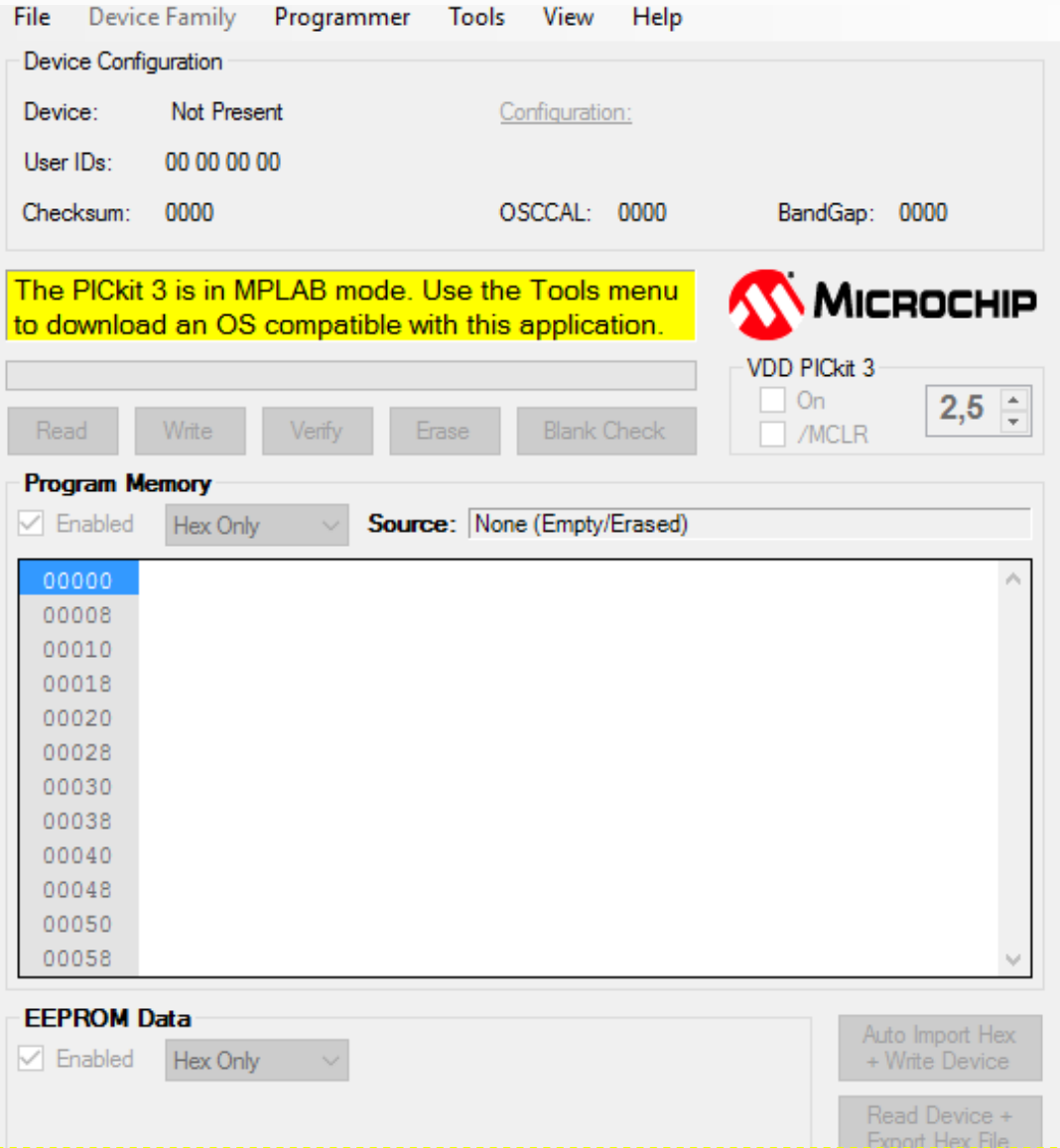


## FAKTÖR1:

Kırmızı font ile gösterilen yerde bize PC'mizin PICKIT3'ü görmediğini/okuyamadığını belirtmekte.

İlk önce *TOOLS* menüsünden *Check Communication* sekmesi tıklanarak PC nin PICKIT3 ü tanımlamasını sağlıyoruz.

Daha sonra *HELP > About* sekmesinden OS Firmware Version kontrol ediyoruz N/A olmasının sebebi Pickit3 Programmer Firmware Klasörü içersindeki «hex» dosyasını PICKIT3 e yüklememiş olmamız.



TOOLS menüsünden *Check Communication* sekmesi tıklandıktan sonra oluşması gereken ekran görüntüsü.

Bu aşamaya gelindiğinde Fireware Klasörü içerisindeki «hex» dosyasını PICKIT3 e yüklemek için;

TOOLS menüsünden Download PICkit Operating System sekmesinden Fireware Klasörü içerisindeki «hex» dosyası seçilerek yüklemeyi yapıyoruz.

File Device Family Programmer Tools View Help


Midrange/Standard Configuration

Device: No Device Found Configuration: 0000

User IDs: FF FF FF FF

Checksum: FC00 OSCCAL: BandGap:

PICKit 3 connected. ID = XXXXXXXXXX

 MICROCHIP

VDD PICKit 3  
 On  
 /MCLR 2.5

Read Write Verify Erase Blank Check

**Program Memory**

Enabled Hex Only Source: None (Empty/Erased)

000	3FFF	3FFF	3FFF	3FFF	3FFF	3FFF	3FFF	3FFF
008	3FFF	3FFF	3FFF	3FFF	3FFF	3FFF	3FFF	3FFF
010	3FFF	3FFF	3FFF	3FFF	3FFF	3FFF	3FFF	3FFF
018	3FFF	3FFF	3FFF	3FFF	3FFF	3FFF	3FFF	3FFF
020	3FFF	3FFF	3FFF	3FFF	3FFF	3FFF	3FFF	3FFF
028	3FFF	3FFF	3FFF	3FFF	3FFF	3FFF	3FFF	3FFF
030	3FFF	3FFF	3FFF	3FFF	3FFF	3FFF	3FFF	3FFF
038	3FFF	3FFF	3FFF	3FFF	3FFF	3FFF	3FFF	3FFF
040	3FFF	3FFF	3FFF	3FFF	3FFF	3FFF	3FFF	3FFF
048	3FFF	3FFF	3FFF	3FFF	3FFF	3FFF	3FFF	3FFF
050	3FFF	3FFF	3FFF	3FFF	3FFF	3FFF	3FFF	3FFF
058	3FFF	3FFF	3FFF	3FFF	3FFF	3FFF	3FFF	3FFF

**EEPROM Data**

Enabled Hex Only

Auto Import Hex + Write Device

Read Device + Export Hex File

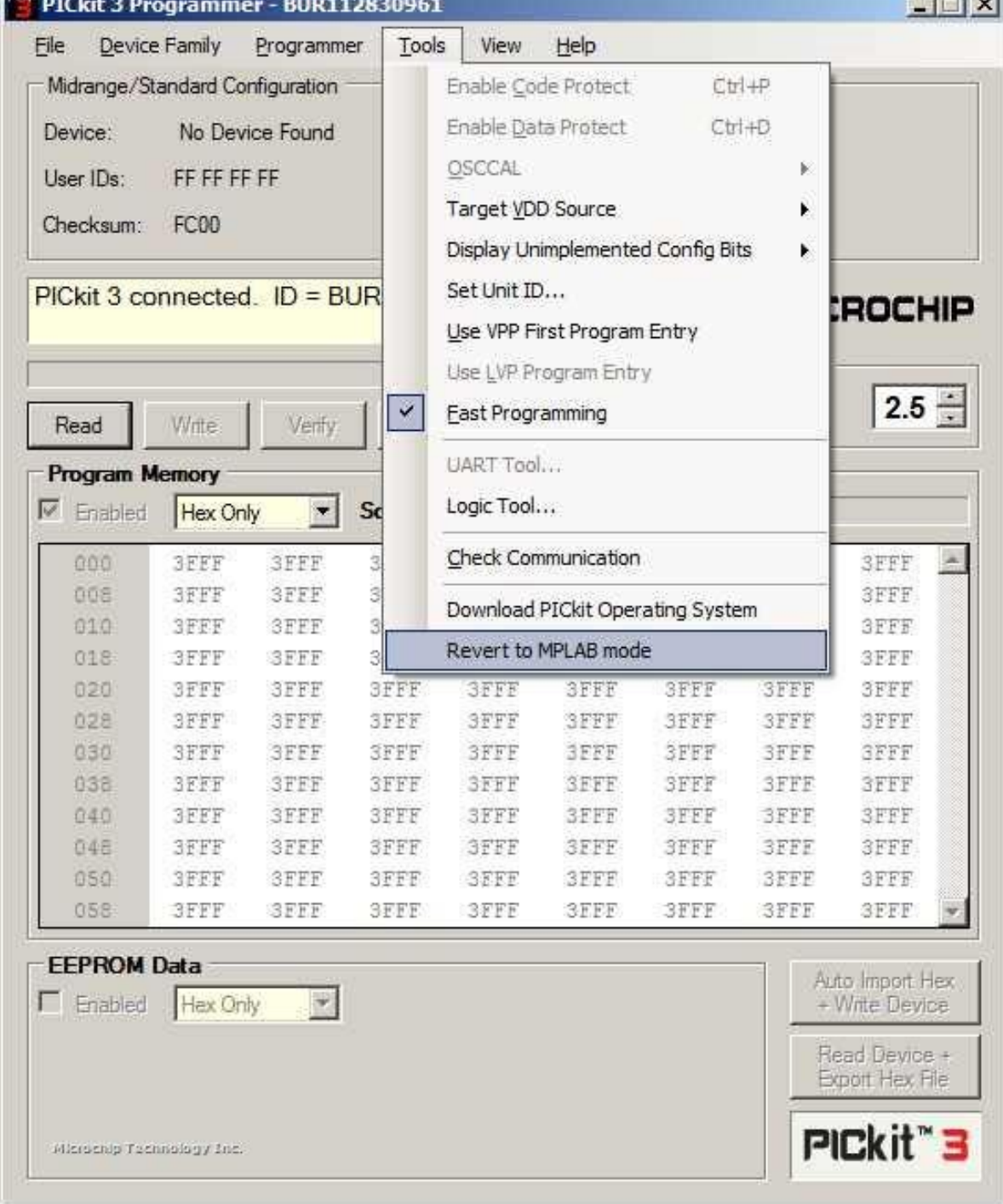
Yükleme gerçekleştirildikten sonra ekranınız böyle gözükecek.

File menüsünden Hex dosyalarınızı Import ederek Write sekmesinden yüklemeleri yapabilirsiniz.

Artık Power LED'İ aktifken ACTIVE ve STATUS LED'leri sırasıyla mavi ve mor renkte olacaktır.

Cihaz programlamaya hazır.

- Çalışmalarınızı *mplab IDE xc8/x--/xc32* üzerinden yapıyorsanız microdenetleyicinize hex dosyalarınızı PICKIT3 v3.xx programı ile yükleme yapmak istediğinizde sorunla karşılaşabilirsiniz.
- Bunun sebebi; PICKIT3 ün mblab IDE için geliştirilmiş olması ve PICKIT3 v3.xx in programının ise mplab haricindeki derleyicilerle ile oluşturulmuş hex dosyalarının yüklemesini yapmak için tasarlanmış olmasıdır.
- PICKIT3'e ilgili işlemlerinizi microdenetleyiciler PICKIT3 üzerinde bağlı olmamalıdır. Sadece hex dosyalarınızı yüklerken microdenetleyicilerinizin bağlantılarınız yapınız.
- Eğer mplab IDE/IPE ile çalışıyorsanız aşağıdaki adımları izlemelisiniz.

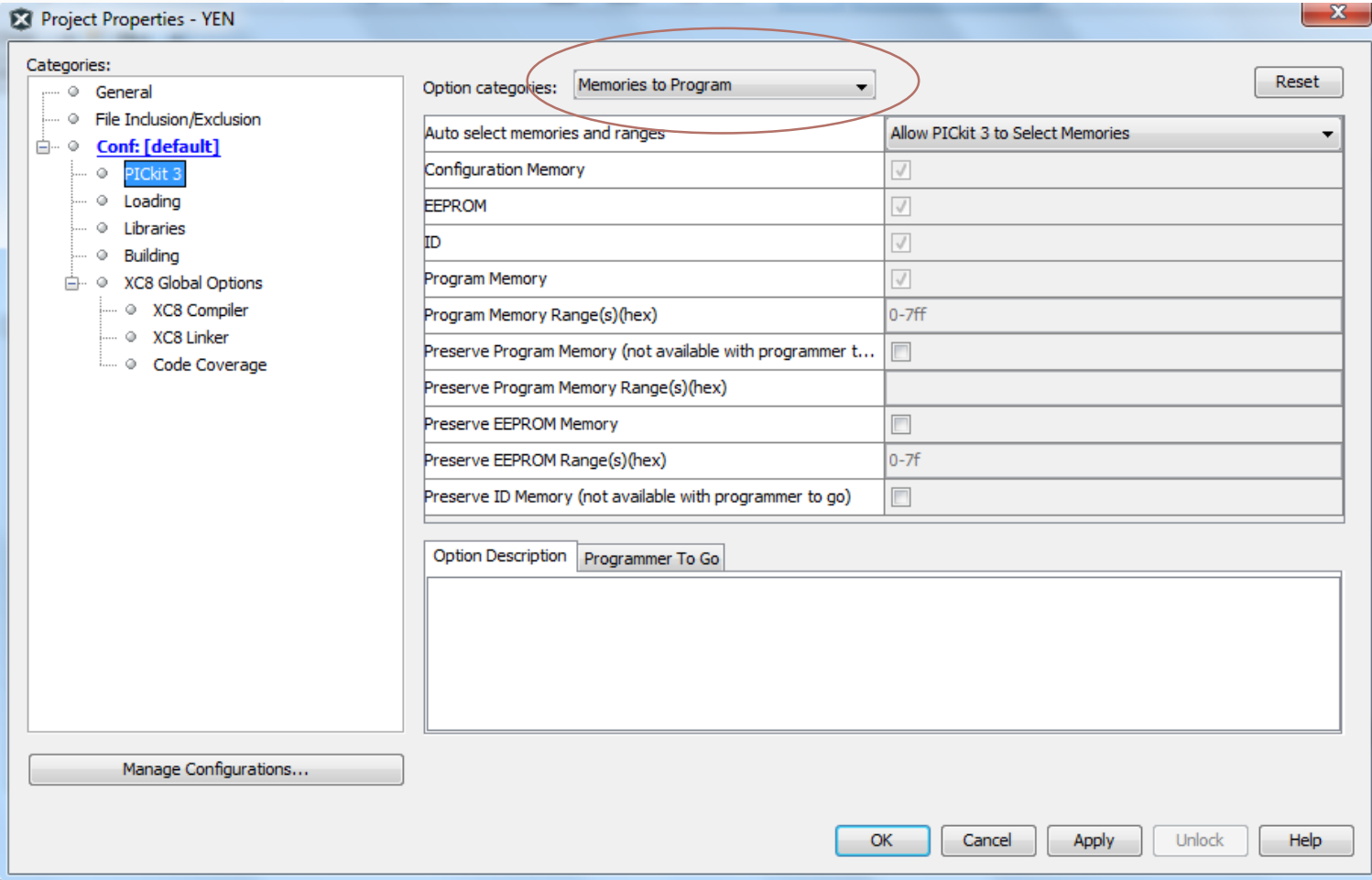


TOOLS menüsünden *Revert to MPLAB mode* sekmesi tıklanarak MPLAB moduna geçirilir.

Artık cihazınız mplab IDE haricindeki hex dosyalarını derlemeyecektir.

*Eger tekrar PICIT3 3v.xx programı üzerinden mplab haricindeki derleyiciler ile çalışmak istiyorsak FAKTÖR1'e giderek işlemleri tekrarlalısınız.*

Mplab üzerinde PIC'E program yüklerken ;



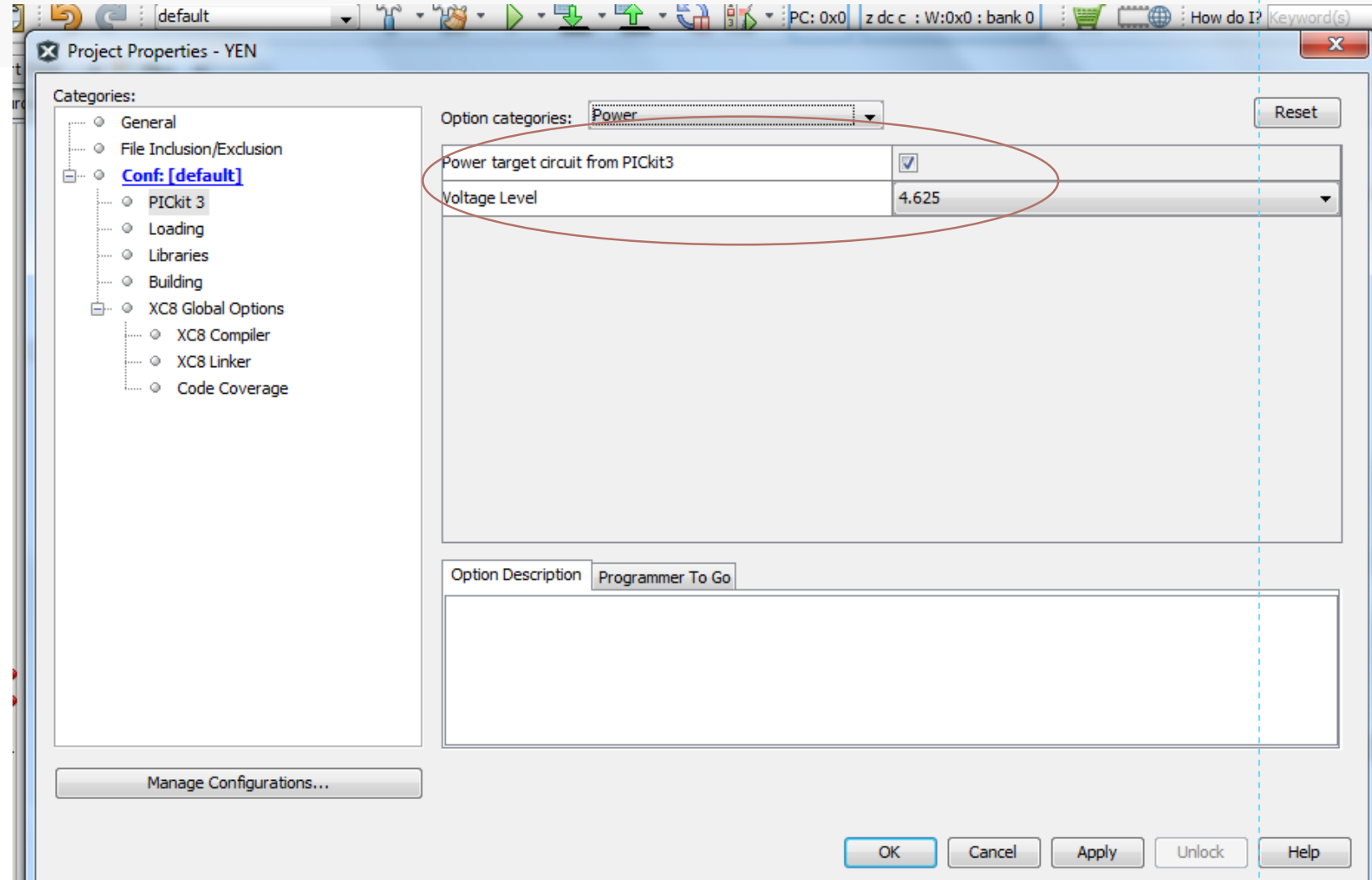
target device was not found (could not detect target voltage VDD). You must connect to a target device to use PICkit 3.

Hatası ile karşılaşıyorsanız;

File > Project Properties (projeadı) sekmesini tıklanarak

Açılan menüden PICkit3 seçilerek Memories to program sekmesinin altındaki POWER sekmesi açılır.

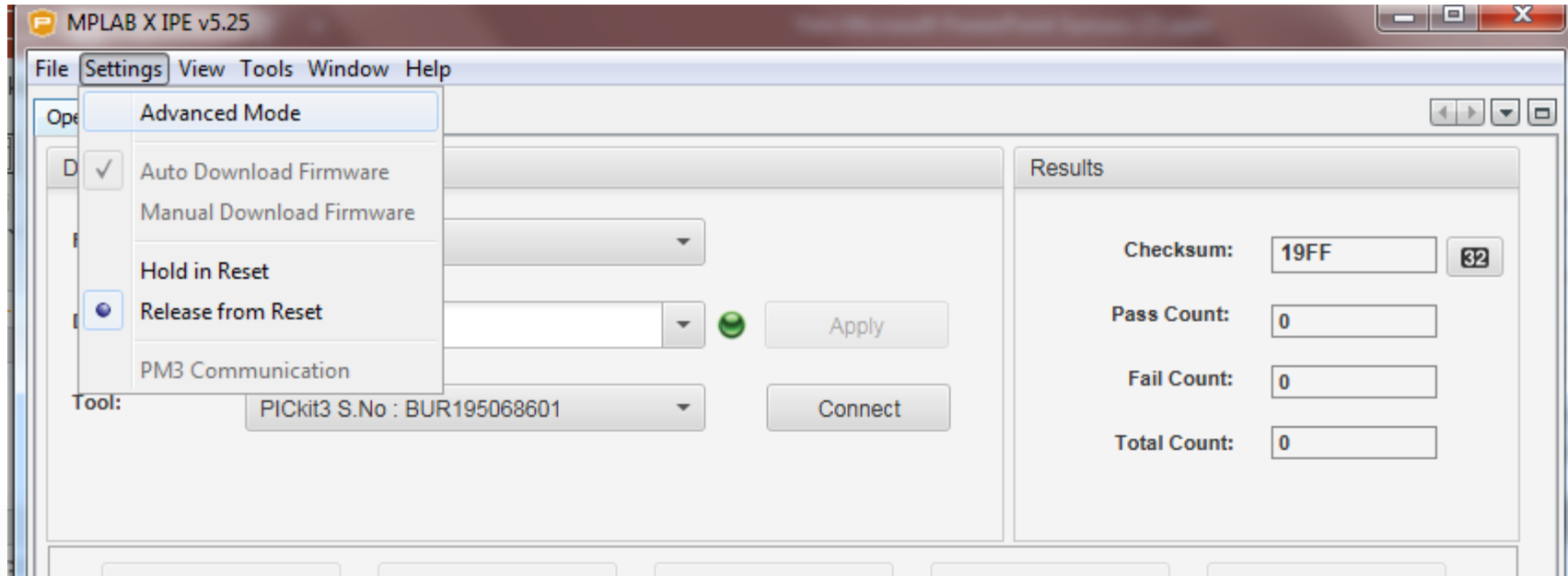
Veriler resimde gösterildiği gibi ayarlandıktan sonra Apply > OK diyerek sorun giderilir.

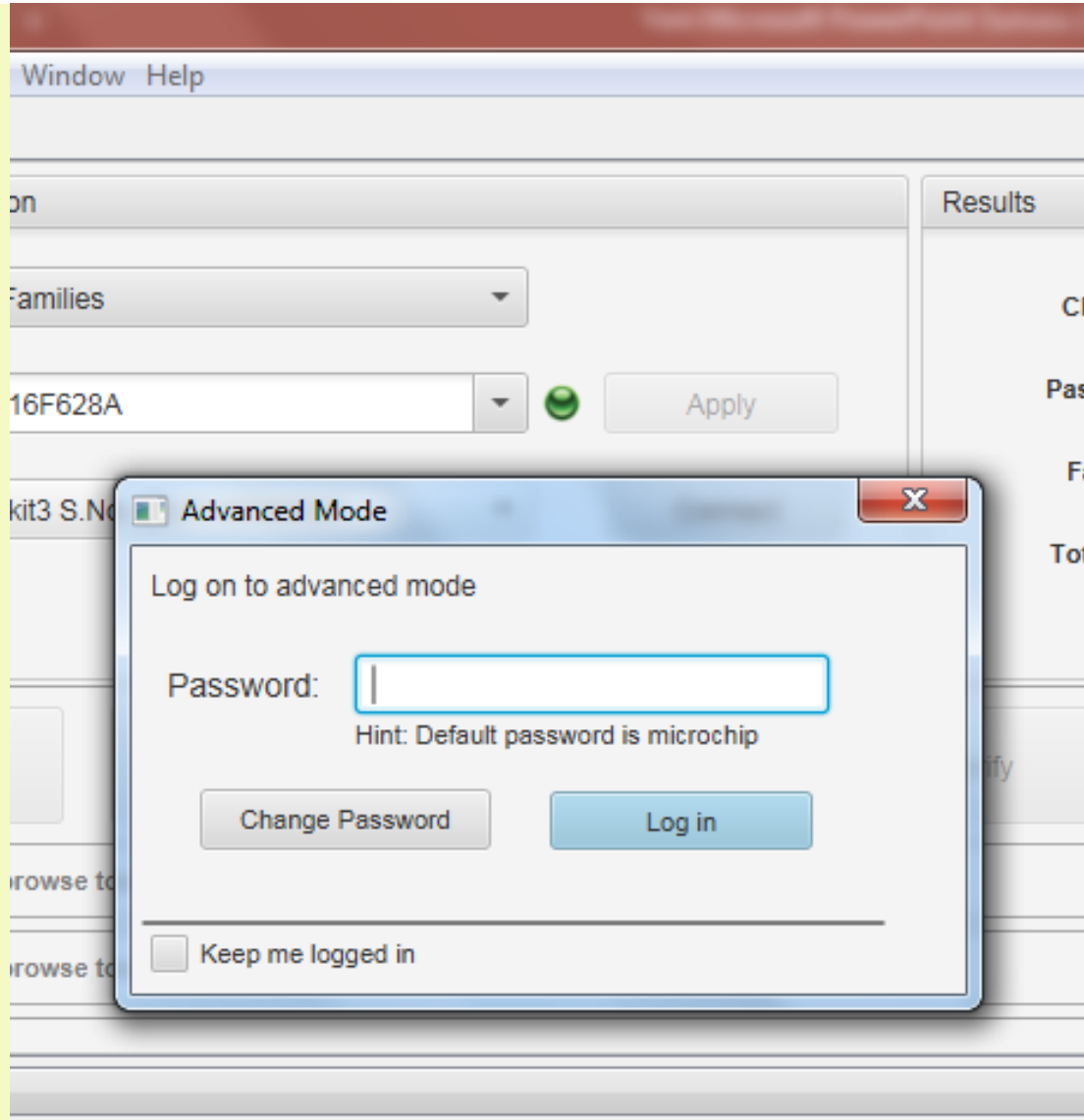




# POWER LED'İ AKTİFKEN STATUS LED'İ SÜREKLİ KIRMIZI YANIYORSA ve PICKIT3 V3.XX PROGRAMI ÜZERİNDEN BOOTLOADER YÜKLEMESİ YAPILAMIYORSA

Mplab X IPE açılır ve Settings Menüsünden Advance Mode sekmesi tıklanır.

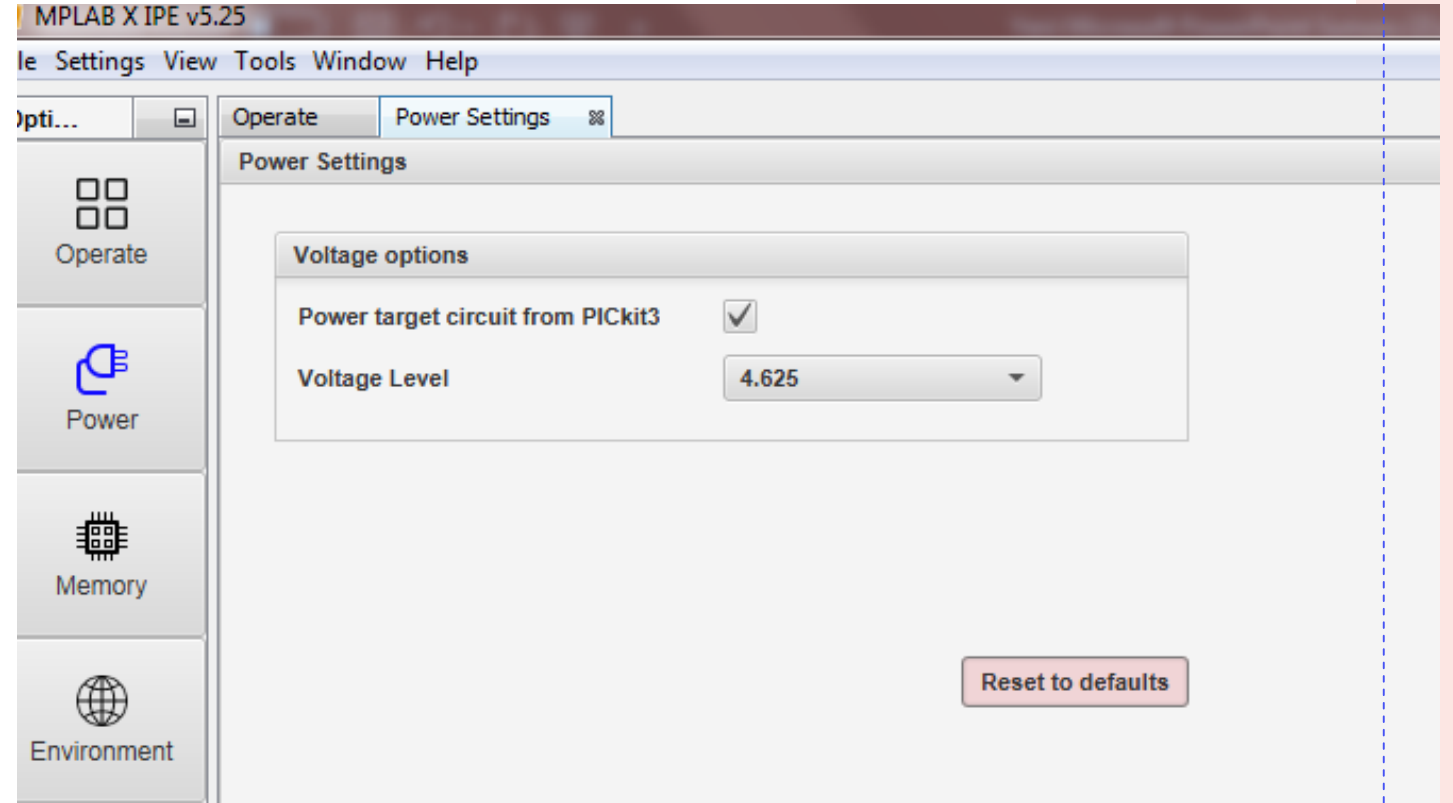




Password : microchip

Log In diyerek kontrol paneline girilir.

Power sekmesi açılarak veriler ekranda görüldüğü gibi girilir ve Operate sekmesi tıklanarak bir üst menüye geçilir.



Connect sekmesi aktif edilerek gereken işlemler PICKIT3 üzerine yükleme yapılır.

Bu işlemler yapılırken hiçbir microdenetleyici PICKIT3 üzerinde bağlı olmamalıdır.

